

IL TUTOR FUORI DALLA RETE DI AUTOSTRADE PER L'ITALIA E DELLE SUE SOCIETÀ CONTROLLATE

Il Tutor è stato inizialmente installato sulla rete di Autostrade per l'Italia e delle sue Società Controllate. A seguito degli importanti risultati ottenuti sul fronte della sicurezza, Autostrade per l'Italia si è resa disponibile alla progressiva diffusione del sistema anche al di fuori della rete di propria competenza: autostrade di altre concessionarie, strade statali, provinciali, comunali, ecc.

Al di fuori della rete di Autostrade per l'Italia, il Tutor è quindi, ad oggi, presente sulla A4 Brescia-Padova sulla rete della Strada dei Parchi (Roma-Teramo e Avezzano-Sulmona in entrambe le direzioni) e sulla rete delle Autovie Venete (Trieste-Mestre, Udine-Palmanova, Portogruaro - Pordenone Conegliano). Infine sono prossime le installazioni sulla A3 Salerno Reggio Calabria, nel tratto tra Scilla e Bagnara Calabria gestito dall'ANAS, e in via di attuazione le installazioni già effettuate su differenti strade provinciali gestite dalla Provincia di Ferrara. Il Tutor è poi presente nelle città di Torino, Roma, e Cesena dove viene gestito dalla Polizia Municipale.

BUON VIAGGIO

I.P.

IL TUTOR

Il primo sistema per il controllo della velocità media.
Uno strumento preventivo in grado di ridurre l'incidentalità.

autostrade per l'italia

autostrade per l'italia



NUMERI UTILI IN CASO DI EMERGENZA

POLIZIA DI STATO	113
VIGILI DEL FUOCO	115
SOCCORSO SANITARIO	118
SOCCORSO MECCANICO	
ACI Global	803-116
Europ Assistance-Vai	803-803
ESA solo per i seguenti tratti autostradali: A1Fabro-Napoli- A1 Diramazione Roma nord A1 Diramazione Roma sud- A12 Roma-Civitavecchia A16 Napoli-Lacedonia - A30 Caserta-Salerno	800-198.254
AXA solo per i seguenti tratti autostradali: A1 Ceprano-Napoli - A16 Napoli -Lacedonia A30 Caserta-Salerno	800-111.911

E con la collaborazione di:



PER MAGGIORI INFORMAZIONI info@autostrade.it

PROGETTO EDITORIALE RESPONSABILE Autostrade per l'Italia S.p.A. Marketing e sviluppo commerciale - Massimo Iossa
AGGIORNAMENTO 2011 - Luglio - V.4



IL TUTOR

ELENCO TRATTE AUTOSTRADALI CON SISTEMA TUTOR (Agg. 26.07.2011)

Il sistema Tutor è stato progressivamente installato lungo quelle tratte che presentavano tassi di mortalità superiori alla media. Attualmente il controllo della velocità tramite Tutor è attivo su circa 2.500 km di carreggiate di Gruppo Autostrade per l'Italia (pari al 39% della rete) e complessivamente su 2.900 km circa di carreggiate di rete autostradale nazionale.

AUTOSTRADA	INIZIO TRATTA	Km	FINE TRATTA	Km
A1	Milano → Napoli	San Zenone al Lambro Km 12,3	Bivio A1/A14 Km 186,9	
		Orte Km 489,9	Caserta Nord Km 732,8	
A1	Napoli → Milano	Caserta Nord Km 736,7	Orte Km 493,9	
		Bivio A1/A14 Km 186,9	San Zenone al Lambro Km 12,1	
A4	Milano → Brescia	Cavenago Km 149,3	Brescia Ovest Km 214,4	
A4	Brescia → Milano	Brescia Ovest Km 217,0	Agrate Km 146,9	
A4	Brescia → Verona ⁽¹⁾	Brescia Est Km 225,9	Somma Campagna Km 268,8	
A4	Verona → Brescia ⁽¹⁾	Somma Campagna Km 273,5	Peschiera Km 260,4	
		Desenzano Km 246,3	Brescia Est Km 232,0	
A4	Venezia → Trieste ⁽²⁾	S. Donà di Piave Km 24,5	Bivio A4/A23 Km 92,0	
		Villesse Km 101,7	Redipuglia Km 108,7	
A4	Trieste → Venezia ⁽²⁾	Villesse Km 108,7	Palmanova Km 97,8	
		Latisana Km 72,3	Venezia est Km 20,8	
A7	Serravalle → Genova	Isola del Cantone Km 99,2	Genova Bolzaneto Km 125,1	
A7	Genova → Serravalle	Genova Bolzaneto Km 124,8	Isola del Cantone Km 104,8	
A8	Milano → Varese	Legnano Km 13,5	Gallarate Km 27,2	
A8	Varese → Milano	Gallarate Km 29	Origgio Ovest Km 12,2	
A13	Padova → Bologna	Padova Zona Ind. Km 114,2	Arcoveggio Km 1,4	
A13	Bologna → Padova	Arcoveggio Km 1,5	Padova Zona Ind. Km 111,3	
A14	Bologna → Taranto	Biv.A14/Rac. Casalecchio Km 9,1	Rimini Nord Km 115,8	
		Giulianova Km 327,0	Bivio A14/A25 Km 374,9	
		Pescara Ovest Km 378,4	Bivio A14/A16 Km 600,0	
		Canosa Km 609,0	Bari Nord Km 668,2	
A14	Taranto → Bologna	Bari Sud Km 682,0	Bivio A14/A16 Km 605,5	
		Cerignola est Km 590,8	Bivio A14/A25 Km 378,4	
		Bivio A14/A25 Km 370,9	Val Vibrata Km 329,5	
		Rimini Nord Km 118,4	Biv.A14/Rac. Casalecchio Km 9,6	
A23	Palmanova → Udine → Tarvisio	Gemona Km 43,0	Pontebba Km 89,6	
A23	Tarvisio → Udine → Palmanova	Pontebba Km 97,0	Udine Nord Km 31,0	
A23	Tarvisio → Udine → Palmanova ⁽³⁾	Udine Sud Km 16,6	Bivio A23/A4 Km 3,2	
A24	Roma → L'Aquila → Teramo ⁽⁴⁾	Tivoli Km 14,5	Carsoli Km 49,2	
		Valle del Salto Km 74,6	L'Aquila Ovest Km 100,1	
A24	Teramo → L'Aquila → Roma ⁽⁴⁾	L'Aquila Est Km 108,0	Valle del Salto Km 75,9	
		Carsoli Km 51,5	Tivoli Km 14,5	
A25	Torano → Pescara ⁽⁴⁾	Avezzano Km 87,1	Sulmona Km 135,9	
A25	Pescara → Torano ⁽⁴⁾	Sulmona Km 137,9	Avezzano Km 89,1	
A26	Genova Voltri → Gravellona T.	Bivio A26/A10 Km 3,2	Biv. A26/Predosa-Bettole Km 44,5	
A26	Gravellona T. → Genova Voltri	Biv. A26/Predosa-Bettole Km 43,0	Bivio A26/A10 Km 1,7	
A26	Conegliano → Portogruaro ⁽⁵⁾	Azzano-Decimo Km 15,2	Villotta Km 6,6	
A26	Caserta → Salerno	Nola Km 17,2	Castel San Giorgio Km 42,8	
A26	Salerno → Caserta	Nocera Pagani Km 41,0	Bivio A30/A1 Km 1,3	
A3	Napoli → Salerno ⁽⁶⁾	Scafati Km 25,0	Angri Km 29,8	
		Cava Dei Tirreni Km 42,8	Salerno Km 51,7	
A3	Salerno → Napoli ⁽⁶⁾	Salerno Km 51,7	Cava Dei Tirreni Km 42,8	
		Angri Km 29,8	Scafati Km 25,0	
A6	Savona → Torino ⁽⁷⁾	Millesimo Km 91,1	Ceva Km 85,0	
		Marene Km 33,4	Carmagnola Km 14,4	
A6	Torino → Savona ⁽⁷⁾	Carmagnola Km 14,4	Marene Km 33,4	
		Altare Km 118,5	Bivio A6/A10 Km 122,6	
	Diramaz. Roma sud → G.R.A	San Cesareo Km 3,8	Monteporzio Catone Km 10,0	
	Diramaz. Roma sud → A1	Monteporzio Catone Km 11,0	San Cesareo Km 3,9	
	Tangenziale di Napoli → Est⁽⁸⁾	Astroni Km 4,3	Fuorigrotta Km 9,7	
		Arenella Km 15,4	Capodimonte Km 17,4	
	Tangenziale di Napoli → Ovest⁽⁸⁾	Camaldoli Km 13,2	Vomero Km 11,4	
		Fuorigrotta Km 9,9	Agnano Km 8,1	

(1) L'autostrada A4 tra Brescia e Padova è gestita dalla Brescia - Verona - Vicenza - Padova SpA
(2) L'autostrada A4 tra Venezia e Trieste è gestita dalla società Autovie Venete SpA
(3) L'autostrada A23 tra Palmanova e Udine sud è gestita dalla società Autovie Venete SpA
(4) Le autostrade A24 e A25 sono gestite dalla Strada dei Parchi SpA
(5) L'autostrada A28 è gestita dalla società Autovie Venete SpA
(6) L'autostrada A3 è gestita dalla Società Autostrade Meridionali SpA, società controllata da Autostrade per l'Italia SpA
(7) L'autostrada A6 è gestita dalla Autostrada Torino-Savona SpA, società controllata da Autostrade per l'Italia SpA
(8) La Tangenziale di Napoli SpA è una società controllata da Autostrade per l'Italia SpA

In collaborazione con:
POLIZIA DI STATO

COS'È E COME FUNZIONA

Il Tutor è stato ideato, progettato e sviluppato da Autostrade per l'Italia, è stato omologato dal Ministero delle Infrastrutture e dei Trasporti e l'unico soggetto titolato alla sua gestione è la Polizia Stradale. Il piano di installazione è stato avviato nel 2005, con l'obiettivo di coprire tutte quelle tratte caratterizzate da un più alto tasso di mortalità.

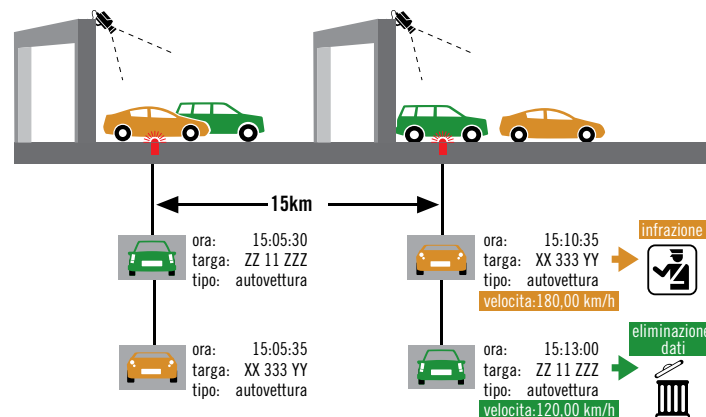
Il Tutor è il primo sistema che permette di rilevare la velocità media dei veicoli su tratte autostradali di lunghezza variabile, indicativamente tra i 10 e i 25 km, delimitate da due portali, collegati a sensori posizionati sotto l'asfalto che al passaggio dei veicoli attivano delle telecamere installate sui portali stessi.

Quando si attraversa una tratta coperta da Tutor:

1. Il sensore del portale d'ingresso rileva la categoria del veicolo (automobile, moto, camion, pullman, ecc.) e attiva le telecamere che fotografano la targa e ne registrano la data e l'ora di passaggio.
2. Alla fine della tratta, il sensore del portale d'uscita rileva il passaggio dei veicoli attivando le telecamere che ne fotografano la targa e ne registrano l'ora di transito sotto il portale.
3. Un sistema centrale effettua gli abbinamenti tra i dati registrati dalle telecamere dei due portali, calcolando la velocità media di ciascun veicolo, intesa come il rapporto tra lo spazio percorso e il tempo impiegato per percorrerlo. I dati dei veicoli la cui velocità media non supera quella consentita vengono immediatamente eliminati.
4. Per i veicoli in violazione, il sistema interroga in automatico gli archivi della Motorizzazione per risalire, tramite la targa, all'intestatario del veicolo. Le violazioni vengono poi accertate dalla Polizia Stradale e il sistema provvede alla compilazione e alla stampa del verbale, inoltrando in via informatica i dati per la procedura di notifica al trasgressore.

Il funzionamento del Tutor è totalmente indipendente dalla presenza o meno di un Telepass a bordo del veicolo.

TUTOR: SCHEMA DI FUNZIONAMENTO



LA GESTIONE DELLA POLIZIA STRADALE

Il Tutor è completamente gestito dalla Polizia Stradale dato che, per legge, rilevazione e sanzione delle infrazioni accertate possono essere effettuate solo da soggetti che, ai sensi dell'art. 12 del Codice della Strada, svolgono servizi di polizia stradale.

La Polizia Stradale si occupa di programmare l'attivazione dei Tutor – definendone le ore di accensione e i relativi parametri di funzionamento – e di accertare la violazione. Il Tutor realizza in automatico i controlli che richiederebbero – in ciascun tratto controllato – l'impiego di dieci pattuglie al giorno, che quindi possono essere impiegate in attività per cui risulta fondamentale l'intervento umano (attività di soccorso, rilievo di incidenti stradali, controllo sul trasporto di merci pericolose, ecc), permettendo anche di risparmiare il personale impiegato nell'attività burocratica connessa alla stampa e alla notifica del verbale.

Ai sensi dell'Art. 208 del D.Lgs. n. 285/1992 le sanzioni sono emesse ed incassate direttamente dallo Stato e non vanno quindi, in nessuna misura, a beneficio di Autostrade per l'Italia.

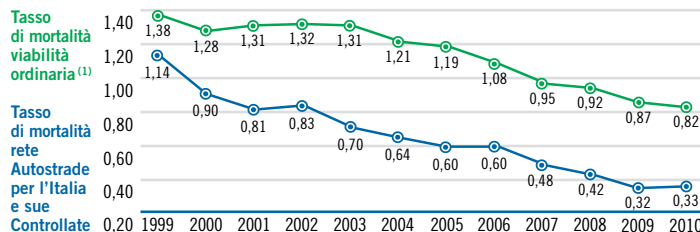
UNO STRUMENTO PREVENTIVO IN GRADO DI RIDURRE L'INCIDENTALITÀ

Il Tutor ha dimostrato di essere un eccellente strumento preventivo, capace di modificare, positivamente, i comportamenti di guida.

Dopo il primo anno di funzionamento, sulle tratte in cui è stato installato, è stata registrata una significativa riduzione della velocità di picco (-25%) e della velocità media (-15%), che ha determinato anche una netta diminuzione dell'incidentalità e delle conseguenze sulle persone:

- tasso di mortalità: **-51%**
- tasso di incidentalità con feriti: **-27%**
- tasso di incidentalità: **-19%**

Il Tutor ha contribuito quindi alla riduzione del tasso di mortalità sull'intera rete di Autostrade per l'Italia, che, a fine 2010, era pari a 0,33: circa il 71% in meno rispetto al 1999, anno prima della privatizzazione della Società.



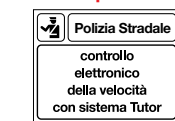
(1) Per la viabilità ordinaria (non autostradale) il tasso di mortalità è stato calcolato sulla base dei dati di mortalità, traffico merci e passeggeri, coefficienti di occupazione diffusi da Istat, Ministero Infrastrutture, Ministero Trasporti e Aiscat. Per l'anno 2010 il valore è stimato da Autostrade per l'Italia.

L'efficacia del Tutor come sistema in grado di incidere in positivo sui comportamenti di guida emerge anche dalla significativa diminuzione del numero delle infrazioni commesse dagli automobilisti sulla maggioranza delle tratte in cui è stato installato (ad esempio riduzione del 37% sulla A1 tra Roma e Caserta e del 34% sulla A4 tra Milano e Venezia). Il Tutor ha, infine, contribuito al raggiungimento di importanti risultati anche in termini di impatto ambientale, considerando la riduzione delle emissioni di CO2, conseguente sia alla diminuzione della velocità media sia ad un più uniforme stile di guida.

DOMANDE FREQUENTI

1. **Il Tutor funziona anche di notte o con condizioni meteorologiche avverse (nebbia, pioggia...)?**
SI. Il Tutor funziona regolarmente anche di notte, in caso di pioggia e in presenza di nebbia con visibilità ridotta fino a 30-40 metri.
2. **In caso di pioggia il limite scende a 110 km/h: anche il Tutor è tarato su questo limite?**
SI. L'abbassamento del limite per il Tutor può avvenire su decisione e ad opera della Polizia Stradale.
3. **Il Tutor riesce a distinguere in base alla tipologia di veicolo (automobili, moto, camion) quali limiti applicare per il sanzionamento?**
SI. Il Tutor è programmato tenendo conto dei diversi limiti di velocità previsti per ciascuna categoria di veicolo ed è in grado, grazie ai sensori, di riconoscere la tipologia di veicoli in transito e, quindi, di rilevare il superamento dei relativi limiti.
4. **C'è qualche legame tra il Telepass e il funzionamento del Tutor?**
NO. Il sistema di controllo è totalmente indipendente dalla presenza di un Telepass a bordo. Il Tutor, infatti, rileva la targa e procede alla notifica del verbale a tutti coloro che superano i limiti di velocità consentiti, anche se non possiedono un Telepass. L'eventuale segnale acustico emesso dal Telepass al passaggio sotto i portali dove è installato il Tutor è dovuto alla presenza sullo stesso portale del sistema per il rilevamento dei tempi di percorrenza basati sui transiti Telepass e indicache le batterie dell'apparecchio sono vicine all'esaurimento.
5. **Le telecamere sono in grado di rilevare anche i veicoli che viaggiano in corsia di emergenza?**
SI. Entro la fine del 2011 sulla rete di Autostrade per l'Italia verrà completato il piano di installazione di telecamere in grado di rilevare i transiti anche in corsia di emergenza. Si ricorda comunque che la sanzione prevista per chi viaggia in corsia di emergenza è il ritiro della patente per la sospensione, oltre al pagamento di una ingente sanzione pecuniaria.
6. **Il Tutor può essere collocato su tratte che presentano diversi limiti di velocità?**
NO. Il Tutor è installato solo su segmenti autostradali omogenei per limiti di velocità. Non esistono, quindi, segmenti autostradali coperti da Tutor su cui vi sia l'obbligo di rispettare limiti di velocità differenti.
7. **I portali collocati in sequenza sono sempre tutti attivi?**
NO. È il decreto di approvazione del Tutor da parte del Ministero delle Infrastrutture e dei Trasporti che non consente che siano contemporaneamente accessi i portali di segmenti autostradali contigui.

8 Il Tutor è attivo solo quando è segnalato il suo funzionamento sui pannelli luminosi?



NO. La presenza del Tutor è segnalata da appositi cartelli verdi installati in avvicinamento e sotto i portali. L'effettiva accensione del Tutor è comunque indipendente dalla pubblicazione del relativo messaggio sui pannelli luminosi, che vengono prioritariamente utilizzati per dare informazioni di viabilità.

9 Oltre alla segnaletica posta in corrispondenza dei portali di inizio, esiste anche una segnaletica che indica la fine della tratta coperta da Tutor?

NO. La norma prevede che si segnali solo la presenza, su uno specifico tratto, di un sistema di controllo della velocità: la segnalazione non riguarda quindi la fine della tratta coperta.

10 Se si infrangono i limiti di velocità su un percorso autostradale dove sono presenti più segmenti coperti da Tutor, verranno inviate più multe?

SI. Si può essere multati in corrispondenza di ciascun segmento.

11 Il sistema memorizza la targa dei veicoli?

SI. Solo ai fini del calcolo della velocità media: i dati dei veicoli che infrangono i limiti vengono utilizzati per la notifica del verbale mentre i dati relativi ai veicoli la cui velocità media non supera quella consentita vengono automaticamente eliminati. Il sistema opera nell'assoluto rispetto delle norme sulla privacy e non consente funzionalità diverse da quelle per il controllo della velocità per cui è stato progettato e omologato.

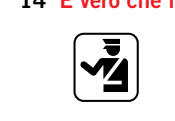
12 È possibile consultare l'elenco aggiornato delle postazioni Tutor?

SI. Per i Tutor installati lungo la rete di Autostrade per l'Italia e delle sue Controllate è possibile visualizzare l'elenco completo e aggiornato delle postazioni sul sito internet www.autostrade.it

13 Il Tutor sarà installato su tutta la rete autostradale?

NO. Il Tutor è uno strumento preventivo che va usato come una "medicina" solo in casi di estrema necessità, per questo motivo viene installato solo sulle tratte che presentano i più alti tassi di mortalità e non è prevista la diffusione su tutta la rete autostradale.

14 È vero che il Tutor può funzionare anche come un autovelox?



SI. Il Tutor è omologato anche per il funzionamento in modalità puntuale e cioè per la rilevazione della velocità istantanea. Tuttavia si tratta di un utilizzo molto raro.

15 C'è una percentuale di tolleranza rispetto alla violazione dei limiti di velocità previsti dal Codice della Strada?

SI. Per quanto concerne l'accertamento della velocità effettuato tramite specifiche apparecchiature, il Regolamento Di Esecuzione al Codice della Strada prevede che al valore rilevato venga applicata una tolleranza pari al 5%.